



COMUNE DI FAENZA - SETTORE TERRITORIO

S.I.T. - Sistema Informativo Territoriale

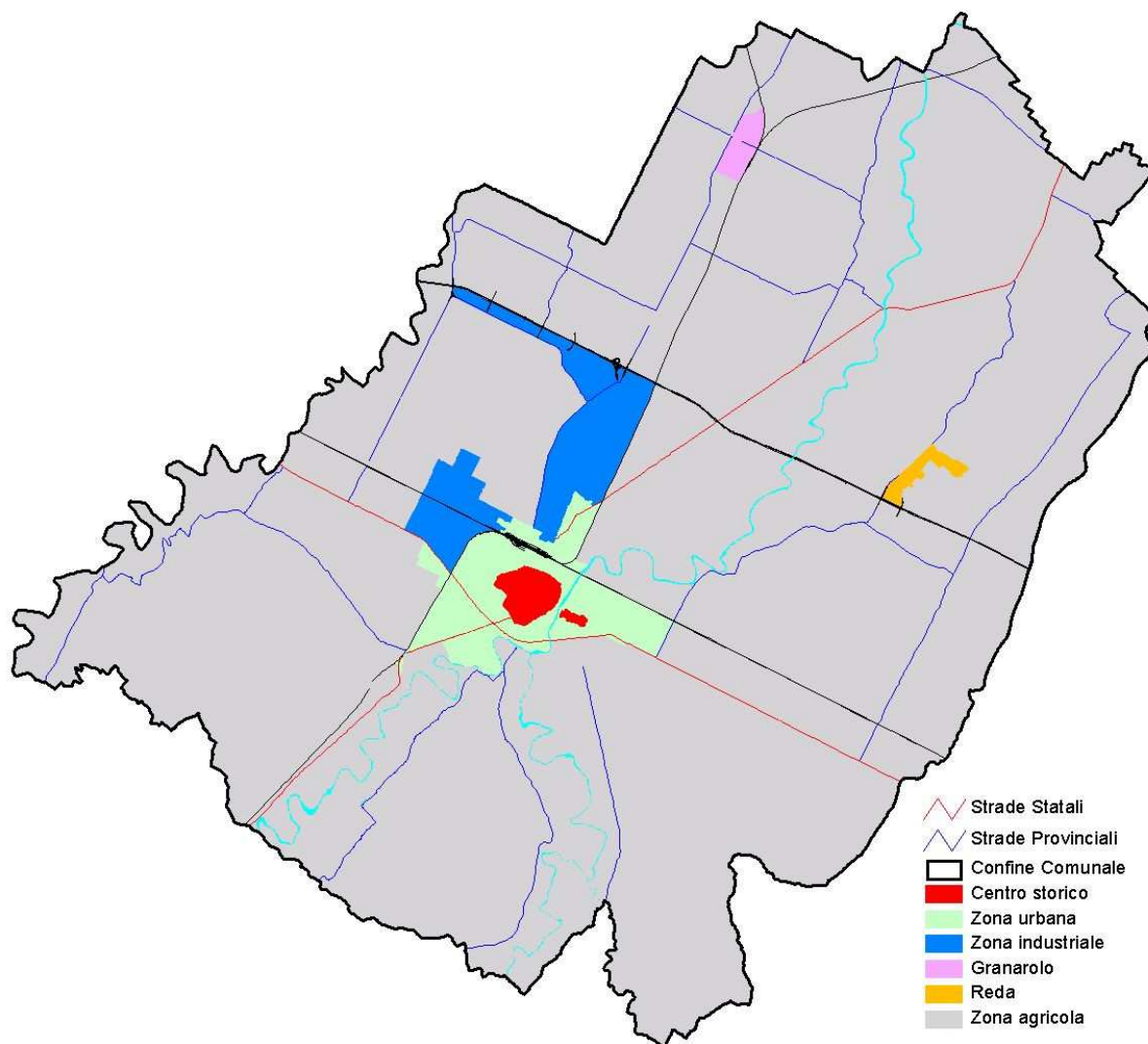
Via Zanelli, 4 - Tel 0546 691551 / Fax 0546 691553

E-mail territorio@comune.faenza.ra.it

<http://www.comune.faenza.ra.it>

Statistica dell'attività edilizia del Comune di Faenza

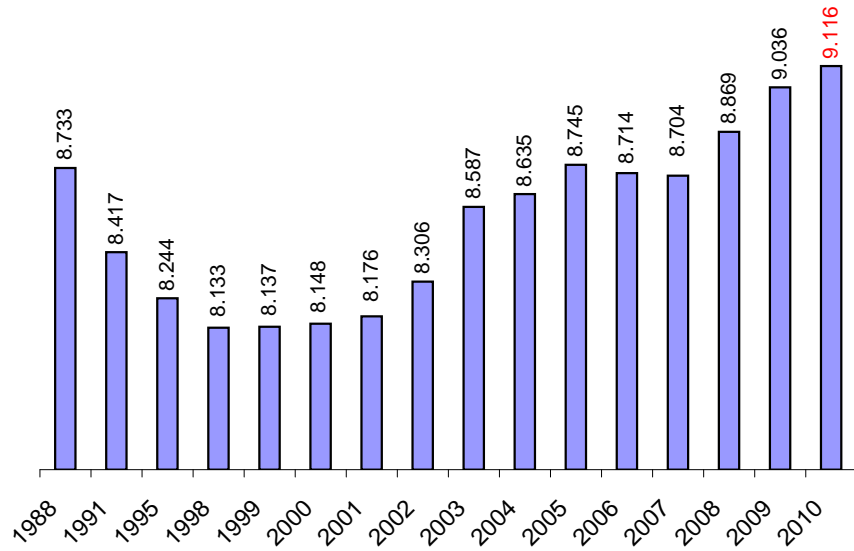
2010



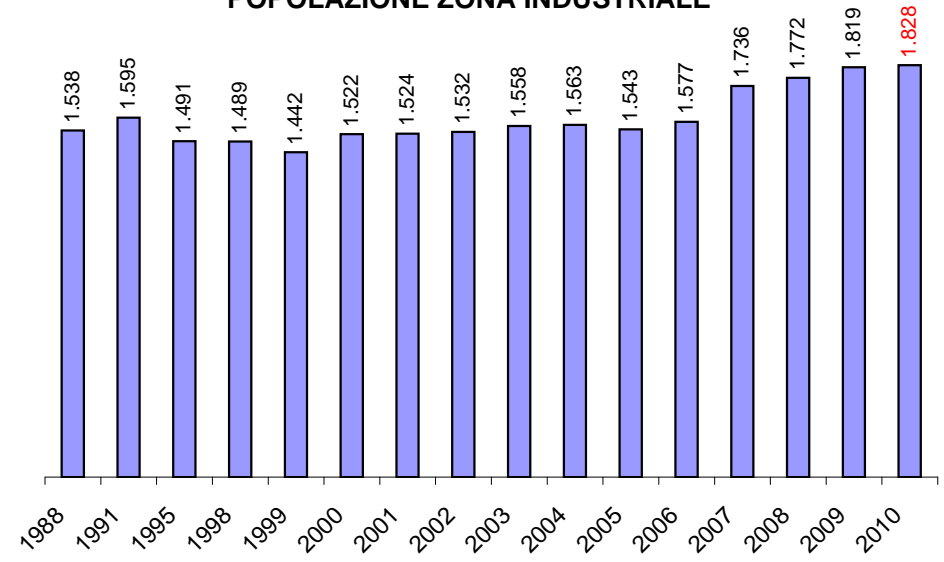
Suddivisione famiglie e popolazione per zone

Zona di PRG	FAMIGLIE 2009		FAMIGLIE 2010		POPOLAZIONE 2009		POPOLAZIONE 2010		PERSONE PER FAMIGLIA 2009	PERSONE PER FAMIGLIA 2010
	n°	%	n°	%	n°	%	n°	%	n°	n°
CENTRO STORICO	4.566	18,5%	4.604	18%	9.036	16%	9.116	16%	1,98	1,98
ZONA URBANA	13.488	54%	13.615	54%	30.532	53%	30.741	53%	2,26	2,26
ZONA INDUSTRIALE	755	3%	764	3%	1.819	3%	1.828	3%	2,41	2,39
ZONA AGRICOLA	5.245	21%	5.477	22%	14.176	24,5%	14.361	25%	2,70	2,62
REDA	361	1,5%	362	1%	870	1,5%	866	1%	2,41	2,39
GRANAROLO	530	2%	533	2%	1.231	2%	1.238	2%	2,32	2,32
Totale	24.945	100%	25.355	100%	57.664	100%	58.150	100%	2,31	2,29

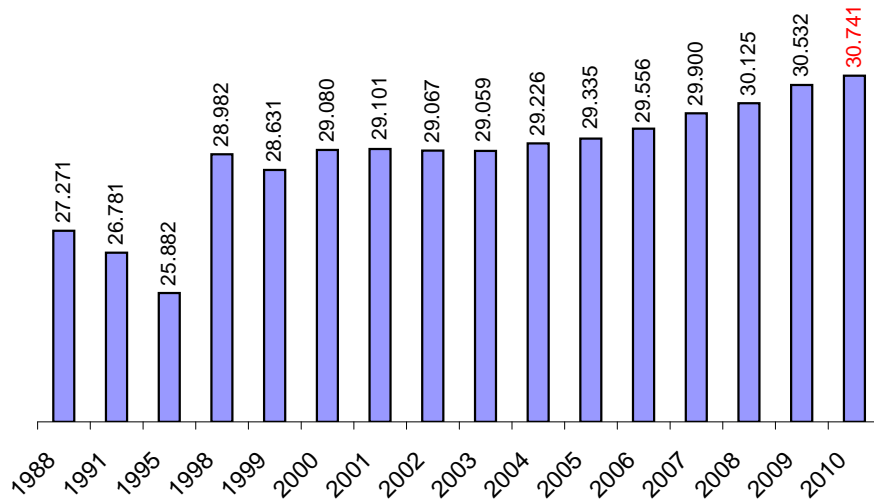
POPOLAZIONE CENTRO STORICO



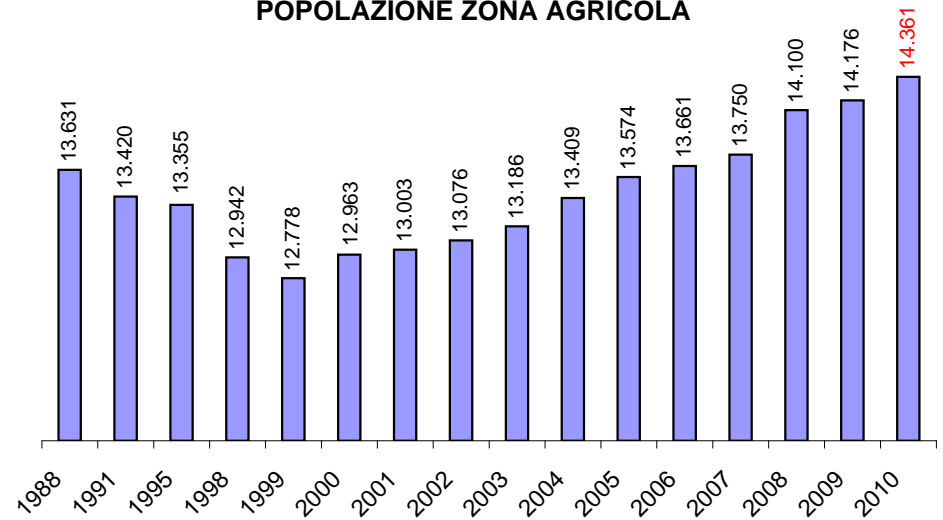
POPOLAZIONE ZONA INDUSTRIALE



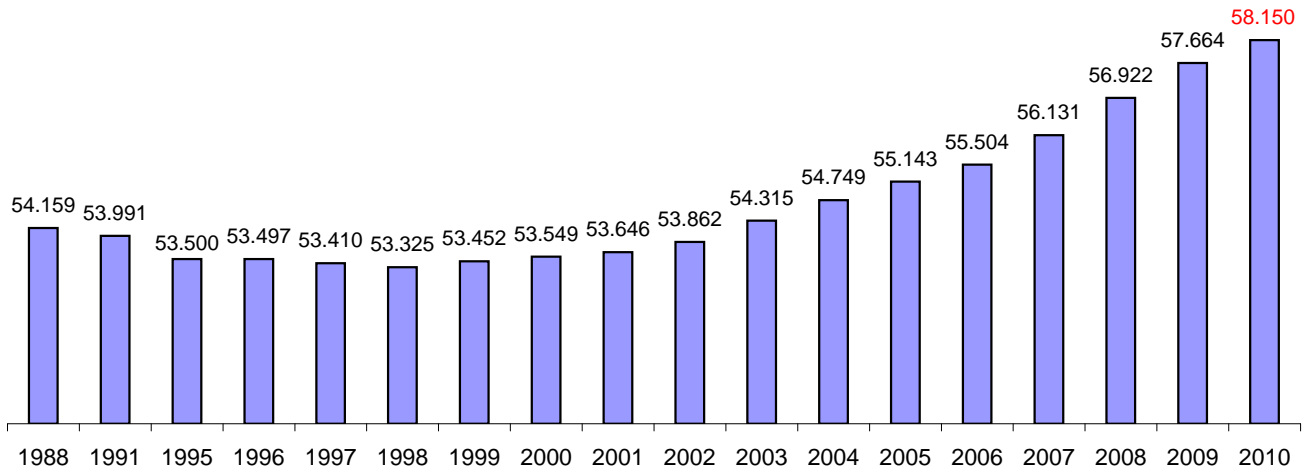
POPOLAZIONE ZONA URBANA



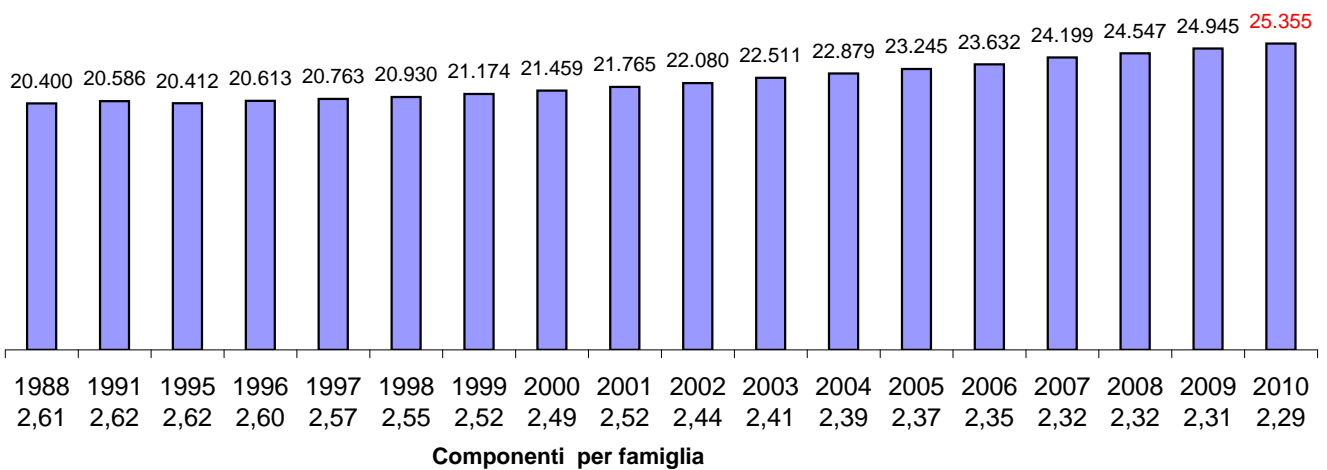
POPOLAZIONE ZONA AGRICOLA



ANDAMENTO POPOLAZIONE



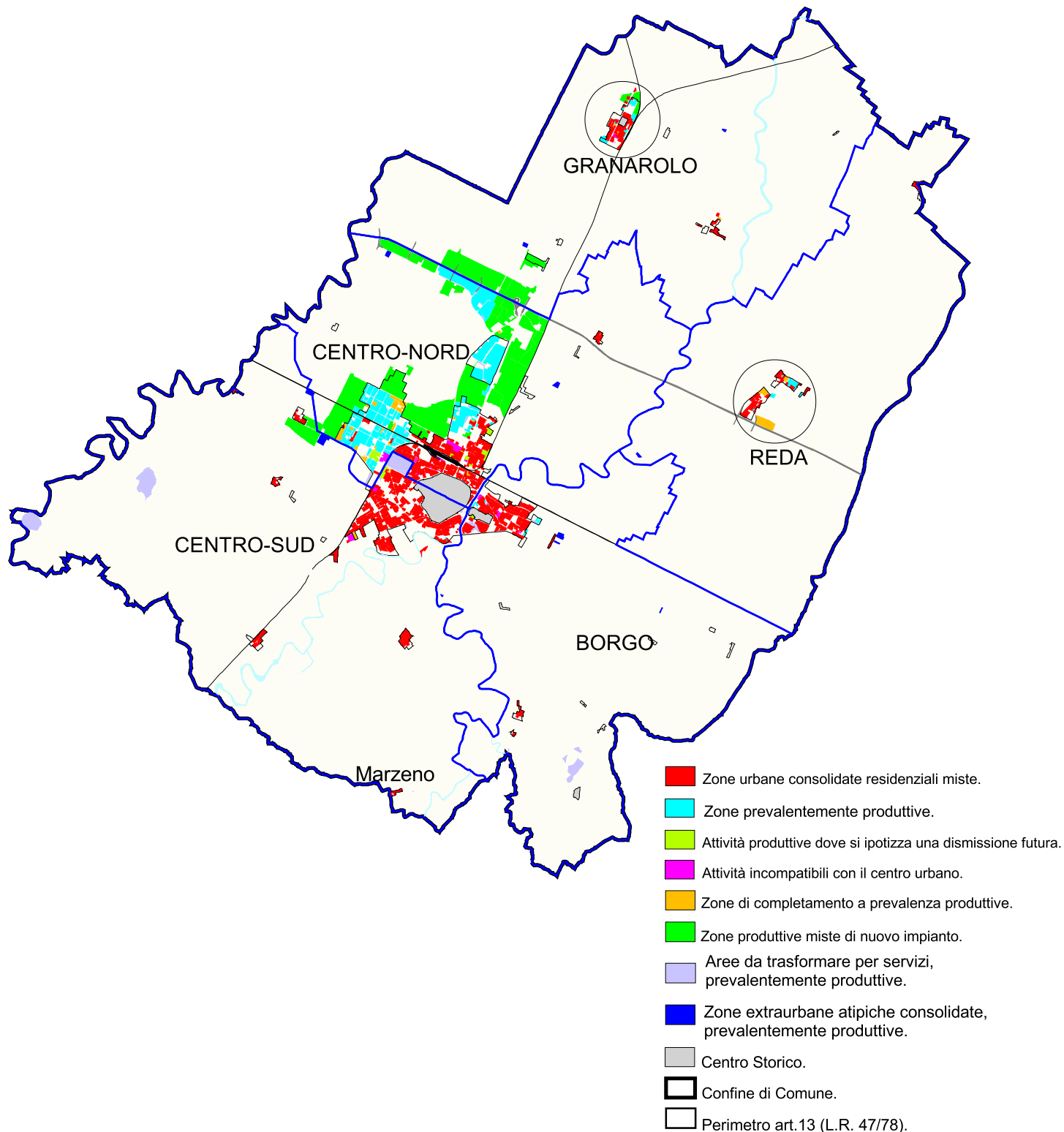
ANDAMENTO FAMIGLIE





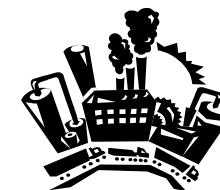
Comune di FAENZA

LE AREE URBANISTICHE - PRG '98





Tipologie di interventi



(Per pratiche rilasciate nel 2010)

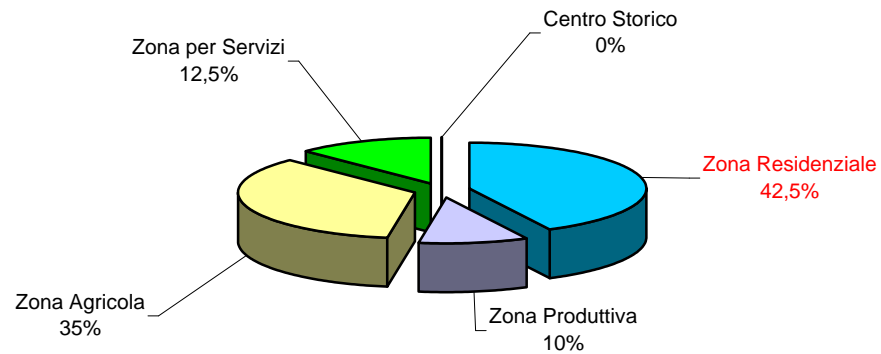
Tipo di intervento	CENTRO STORICO		ZONA RESIDENZIALE		ZONA PRODUTTIVA		ZONA AGRICOLA		ZONA PER SERVIZI		TOT 2010	TOT 2009
	n°	%	n°	%	n°	%	n°	%	n°	%	n°	n°
Nuove costruzioni	0	0%	17	42,5%	4	10%	14	35%	5	12,5%	40	66
Recupero di fabbricati esistenti (*)	58	16%	88	24%	58	16%	160	43,5%	3	0,5%	367	347
Ristrutturazione e ampliamento	0	0%	10	30%	1	3%	22	67%	0	0%	33	56
Cambio d'uso con opere	4	21%	2	10,5%	6	31,5%	7	37%	0	0%	19	41
Cambio d'uso senza opere	10	28,5%	10	28,5%	6	17%	9	26%	0	0%	35	33
Opere in sanatoria	2	7%	13	46,5%	0	0%	13	46,5%	0	0%	28	9
Manutenzione straordinaria	59	14%	214	51,5%	63	15%	72	17,5%	8	2%	416	332
Passo carraio	0	0%	3	25%	2	17%	7	58%	0	0%	12	15
Demolizioni	1	5%	3	15%	6	30%	10	50%	0	0%	20	13
Insegne e targhe	11	30,5%	7	19%	15	42%	2	5,5%	1	3%	36	44
Impianti tecnologici	4	2%	23	13%	30	18%	113	66%	1	1%	171	39
Recinzioni	1	4%	11	42%	4	15,5%	10	38,5%	0	0%	26	25
Pergolati e annessi in legno	1	1,5%	37	62%	1	1,5%	21	35%	0	0%	60	51
Vetrine	1	100%	0	0%	0	0%	0	0%	0	0%	1	1
Piscina scoperta	0	0%	1	33%	0	0%	2	67%	0	0%	3	1
Urbanizzazioni	1	8%	7	54%	5	38%	0	0%	0	0%	13	8
Bonifica agricola	0	0%	0	0%	0	0%	0	0%	0	0%	0	1
Altro (**)	1	2%	14	32%	5	11%	24	55%	0	0%	44	32
											1324	1114

(*) Interventi di ristrutturazione, restauro e risanamento, modifiche interne ed esterne.

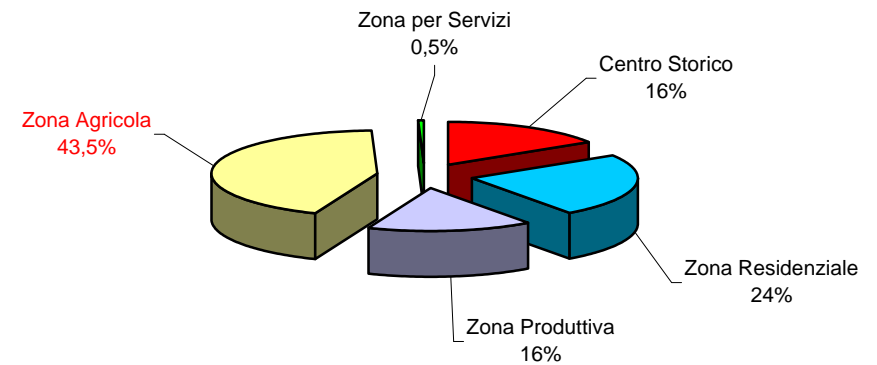
(**) Interventi sulle infrastrutture, edicole sacre, tende, ecc.

Tipologie di intervento

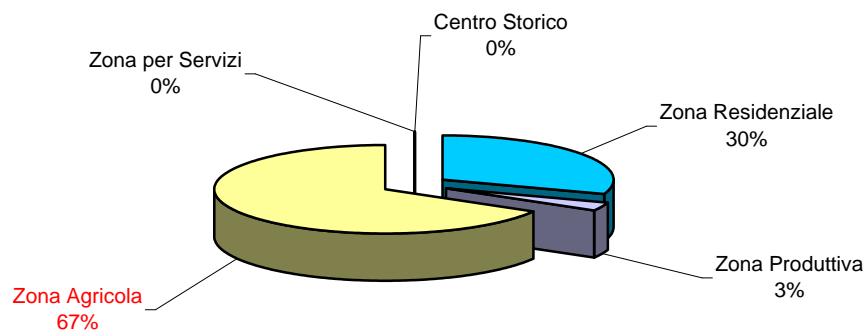
NUOVE COSTRUZIONI



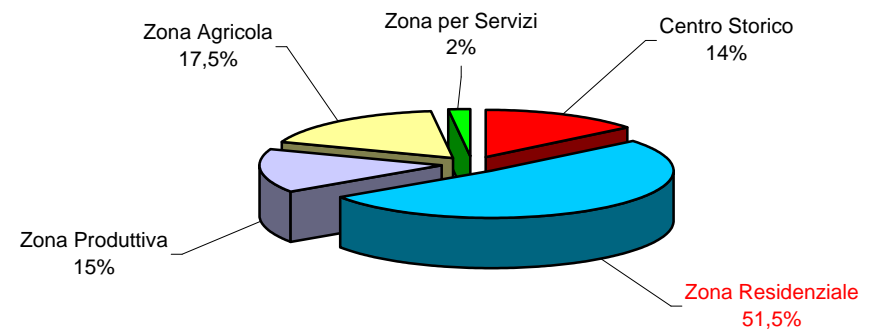
RECUPERO DI FABBRICATI ESISTENTI



RISTRUTTURAZIONE E AMPLIAMENTO



MANUTENZIONE STRAORDINARIA



Nuovi Appartamenti 2010

per tipologia di intervento

(per pratiche rilasciate nel 2010)

Tipo d'intervento	2008		2009		2010		2007	2008	2009	2010	2007	2008	2009	2010
	n°	%	n°	%	n°	%	m ² totali	m ² totali	m ² totali	m ² totali	m ² sup. media	m ² sup. media	m ² sup. media	m ² sup. media
Nuove costruzioni	170	51%	129	57%	147	62%	32.475	13.786	10.414	9.458	66	81	81	64
Recupero di fabbricati esistenti (*)	48	14%	42	19%	30	13%	6.097	3.384	2.841	2.346	71	71	68	78
Ristrutturazione e Ampliamento	92	28%	32	14%	13	5%	3.535	6.867	2.449	1.146	67	75	77	88
Cambio d'uso con opere e altri	23	7%	23	10%	48	20%	2.075	1.978	1.921	4.081	86	86	84	85
Totale	333	100%	226	100%	238	100%	44.182	26.015	17.625	17.031	67	78	78	72

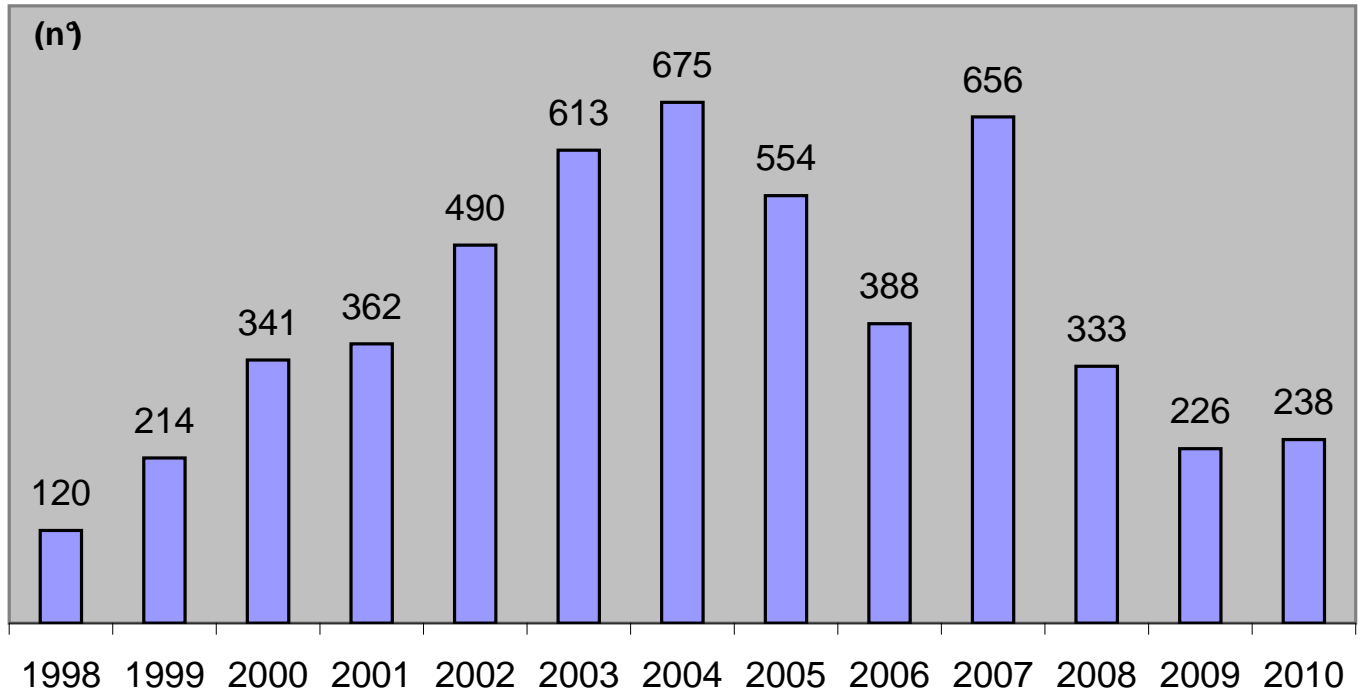
(*) Interventi di ristrutturazione, restauro e risanamento, modifiche interne ed esterne.

per zone urbanistiche e tipologie interventi

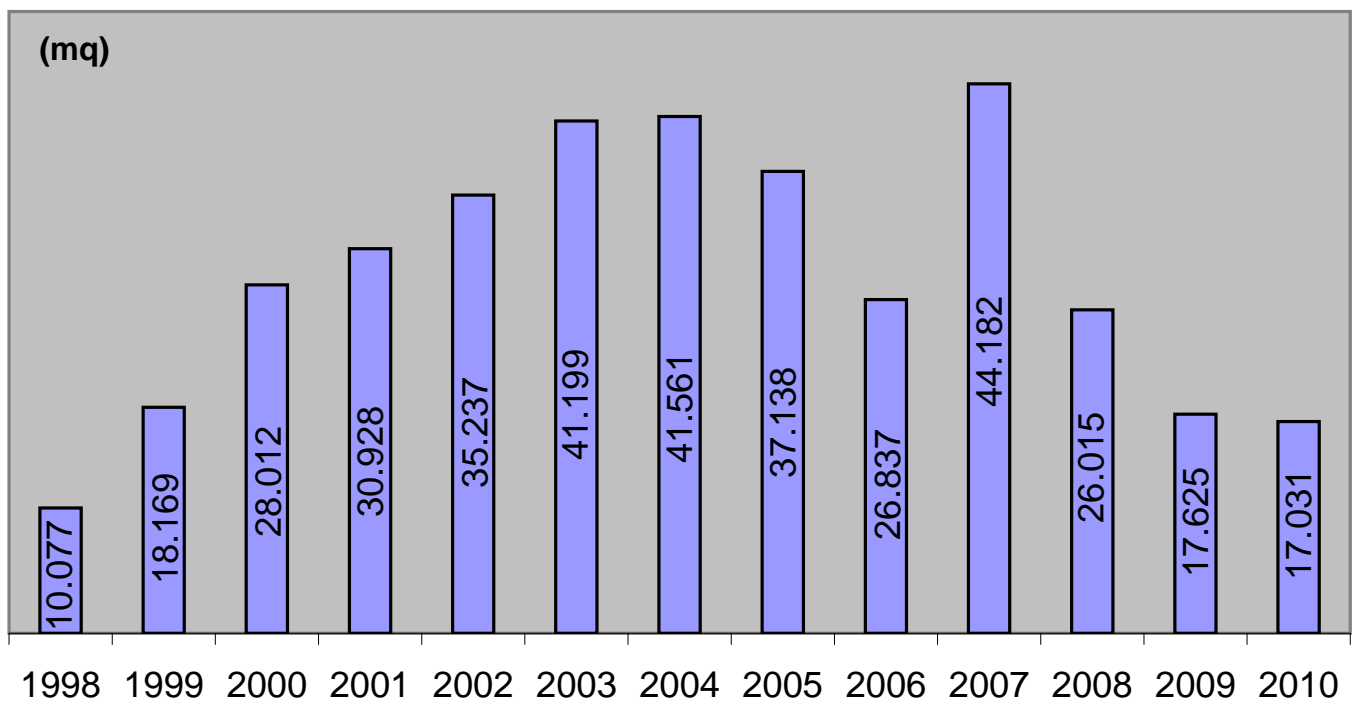
Tipo d'intervento	CENTRO STORICO			ZONA RESIDENZIALE			ZONA PRODUTTIVA			ZONA AGRICOLA			TOTALE		
	2008	2009	2010	2008	2009	2010	2008	2009	2010	2008	2009	2010	2008	2009	2010
Nuove costruzioni	0	1	0	142	119	136	4	8	1	24	1	10	170	129	147
Recupero di fabbricati esistenti (*)	17	4	16	3	8	1	0	1	0	28	29	13	48	42	30
Ristrutturazione e Ampliamento	4	1	0	6	2	2	0	3	0	82	26	11	92	32	13
Cambio d'uso con opere e altri	9	10	5	4	3	22	2	1	0	8	9	21	23	23	48
Totale	30	16	21	155	132	161	6	13	1	142	65	55	333	226	238

(*) Interventi di ristrutturazione, restauro e risanamento, modifiche interne ed esterne.

NUOVI APPARTAMENTI



NUOVE SUPERFICI RESIDENZIALI



Nuove Superfici *2010*

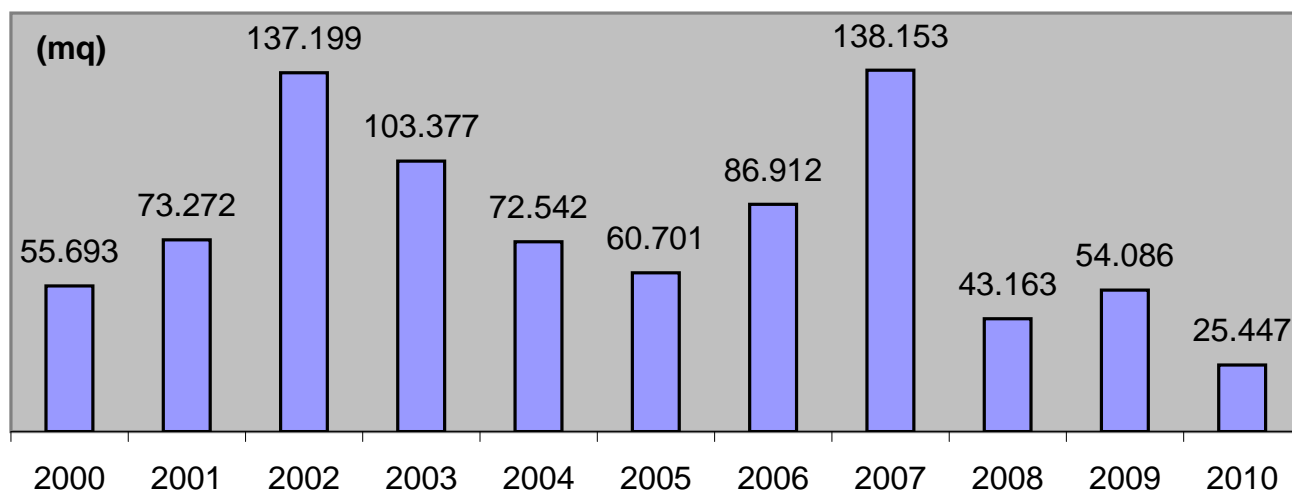
Tipo d'intervento	Nuove Superfici			Nuove Superfici			Nuove Superfici			Nuove Superfici		
	2007			2008			2009			2010		
	n°	mq.	%	n°	mq.	%	n°	mq.	%	n°	mq.	%
Nuove costruzioni	87	138.153	96%	67	43.163	90%	66	54.086	85%	40	25.447	86%
Ampliamenti	55	6.078	4%	70	4.892	10%	56	9.347	15%	33	4.158	14%
Totale	142	144.231	100%	137	48.055	100%	122	63.433	100%	73	29.605	100%

Destinazione d'uso	CENTRO STORICO		ZONA RESIDENZIALE		ZONA PRODUTTIVA		ZONA AGRICOLA		ZONA PER SERVIZI		TOTALE	
	mq.	%	mq.	%	mq.	%	mq.	%	mq.	%	mq.	%
Abitativa (*)	0	0%	17.592	99%	0	0%	2.327	31%	0	0%	19.919	67%
Servizi	0	0%	0	0%	0	0%	0	0%	0	0%	0	0%
Commercio al dettaglio (**)	0	0%	95	0,5%	2.882	66%	0	0%	0	0%	2.977	10%
Artigianato	0	0%	0	0,0%	90	2%	0	1,5%	0	0%	90	0,5%
Produttivo	0	0%	0	0%	1.424	32%	2.138	28%	0	0%	3.562	12%
Agricola	0	0%	0	0%	0	0%	3.057	70,5%	0	0%	3.057	10,5%
Alberghiera	0	0%	0	0%	0	0%	0	0%	0	0%	0	0%
Totale	0	100%	17.687	100%	4.396	100%	7.522	131%	0	0%	29.605	100%

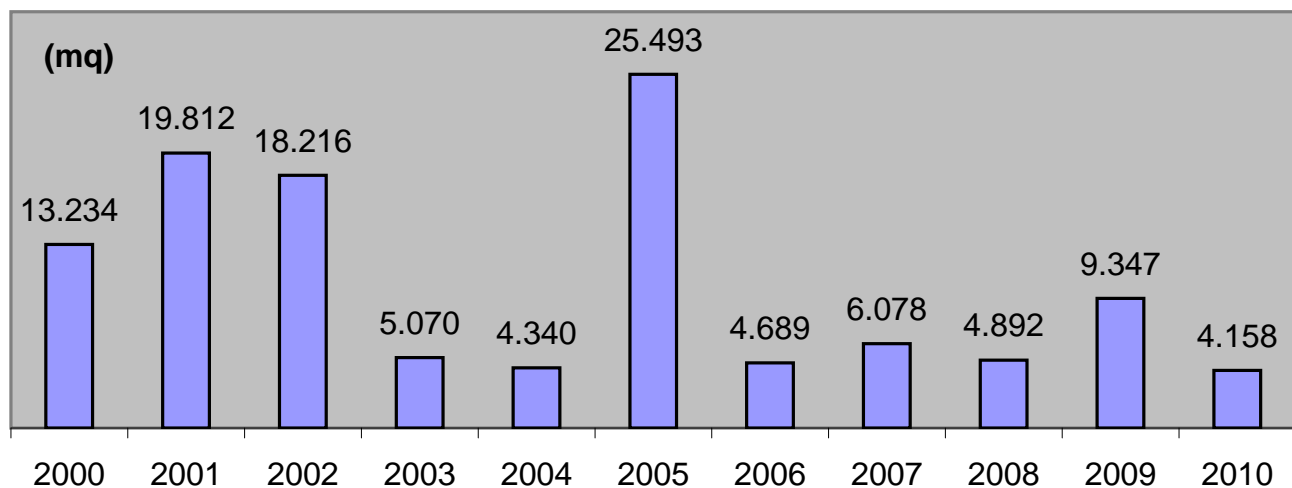
(*) Comprensiva dei locali accessori e autorimesse a servizio dell'abitazione.
n.b. I dati sono riferiti esclusivamente alle nuove costruzioni e ampliamenti.

(**) E' compreso anche la funzione direzionale)

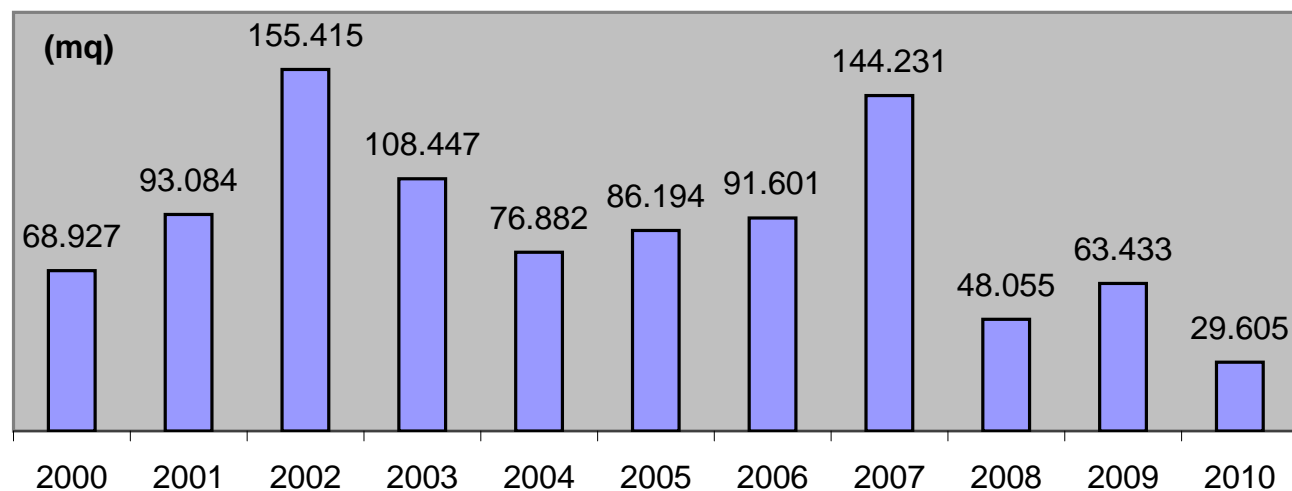
SUPERFICI DERIVANTI DA NUOVE COSTRUZIONI

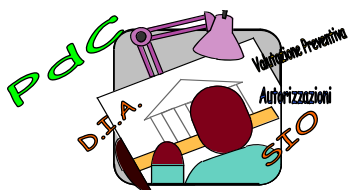


SUPERFICI DERIVANTI DA AMPLIAMENTI



TOTALE NUOVE SUPERFICI





Attività edilizia per zona di PRG

2010

(per pratiche rilasciate nel 2010)

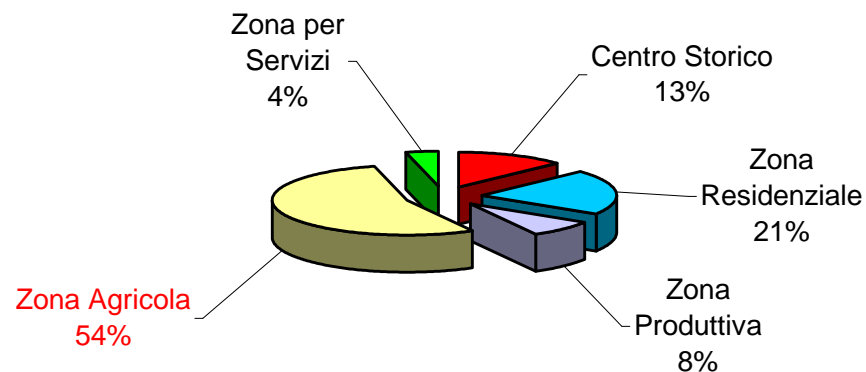
ZONA DI PRG	PERMESSI DI COSTRUIRE		AUTORIZZAZIONI P.P. - SIO		AUTORIZZAZIONI AMMINISTRATIVE		ATTIVITA' EDILIZIA LIBERA		DENUNCIA DI INIZIO ATTIVITA'		VALUTAZIONE PREVENTIVA		AUTORIZZAZIONI PAESAGGISTICHE		AUTORIZZAZIONE ATTIVITA' ESTRATTIVA		ALTRO		TOTALE ATTI	
	n°	%	n°	%	n°	%	n°	%	n°	%	n°	%	n°	%	n°	%	n°	%	n°	
CENTRO STORICO	28	13%	1	33%	12	22%	24	11%	89	12%	0	0%	0	0%	0	0%	0	0%	0	154
ZONA RESIDENZIALE	47	21%	2	67%	28	51%	108	49%	272	36%	4	20%	0	0%	0	0%	0	0%	0	461
ZONA PRODUTTIVA	18	8%	0	0%	1	1,5%	25	11,5%	155	20%	4	20%	3	9%	0	0%	0	0%	0	206
ZONA AGRICOLA	120	54%	0	0%	13	24%	61	28%	240	31%	12	60%	29	91%	1	100%	9	100%	0	485
ZONA PER SERVIZI	8	4%	0	0%	1	1,5%	1	0,5%	8	1%	0	0%	0	0%	0	0%	0	0%	0	18
TOTALE	221	100%	3	100%	55	100%	219	100%	764	100%	20	100%	32	100%	1	100%	9	100%	0	1.324

	PERMESSI DI COSTRUIRE	AUTORIZZAZIONI P.P. - SIO	AUTORIZZAZIONI AMMINISTRATIVE	ATTIVITA' EDILIZIA LIBERA	DENUNCIA DI INIZIO ATTIVITA'	VALUTAZIONE PREVENTIVA	AUTORIZZAZIONI PAESAGGISTICHE	AUTORIZZAZIONE ATTIVITA' ESTRATTIVA	ALTRO	TOTALE ATTI
ANNO 2003	278	11	0	n.d.	1003	22	n.d.	n.d.	n.d.	1.314
ANNO 2004	236	8	0	n.d.	988	27	n.d.	n.d.	n.d.	1.259
ANNO 2005	214	8	31	n.d.	897	17	n.d.	n.d.	n.d.	1.167
ANNO 2006	194	11	72	n.d.	896	35	n.d.	n.d.	n.d.	1.208
ANNO 2007	222	6	52	n.d.	792	56	n.d.	n.d.	n.d.	1.128
ANNO 2008	204	4	60	n.d.	818	29	n.d.	n.d.	n.d.	1.115
ANNO 2009	165	6	58	n.d.	835	24	25	1	n.d.	1.114
ANNO 2010	221	3	55	219	764	20	32	1	9	1.324

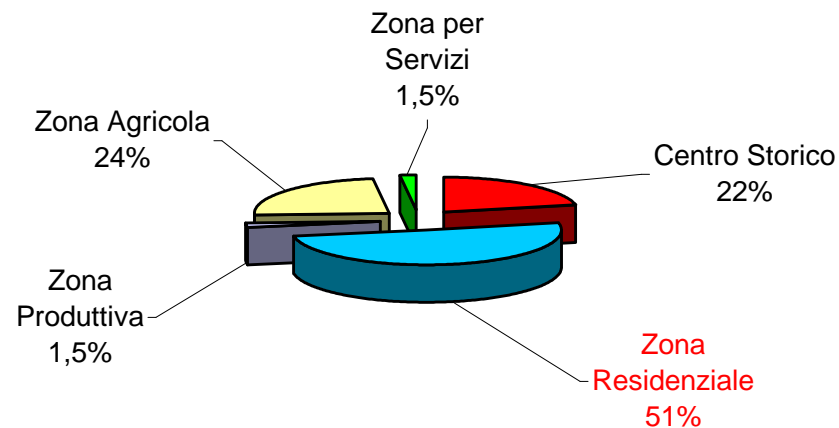
Attività edilizia per zona di PRG

2010

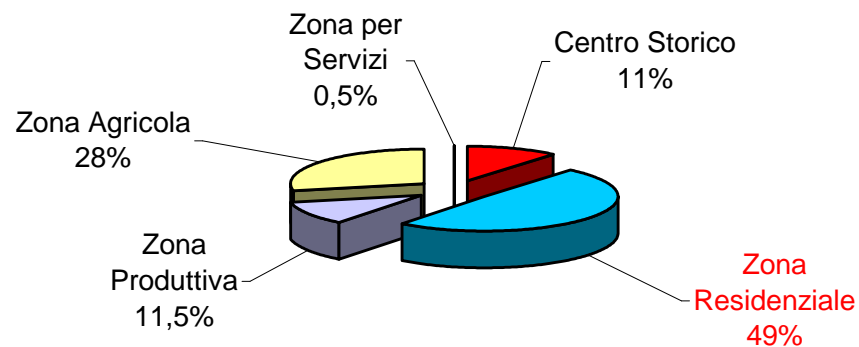
PERMESSI DI COSTRUIRE



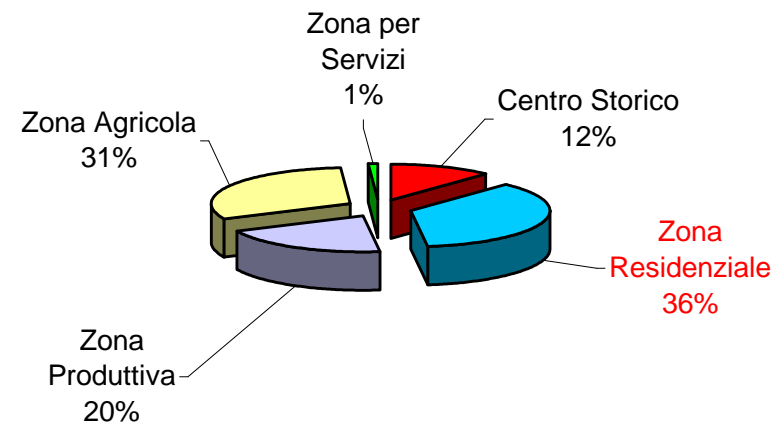
AUTORIZZAZIONI AMMINISTRATIVE

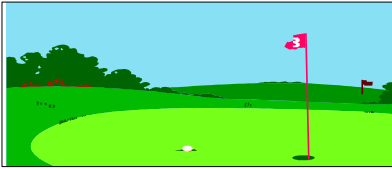


ATTIVITA' EDILIZIA LIBERA (L. 73/2010)



DENUNCIA DI INIZIO ATTIVITA'



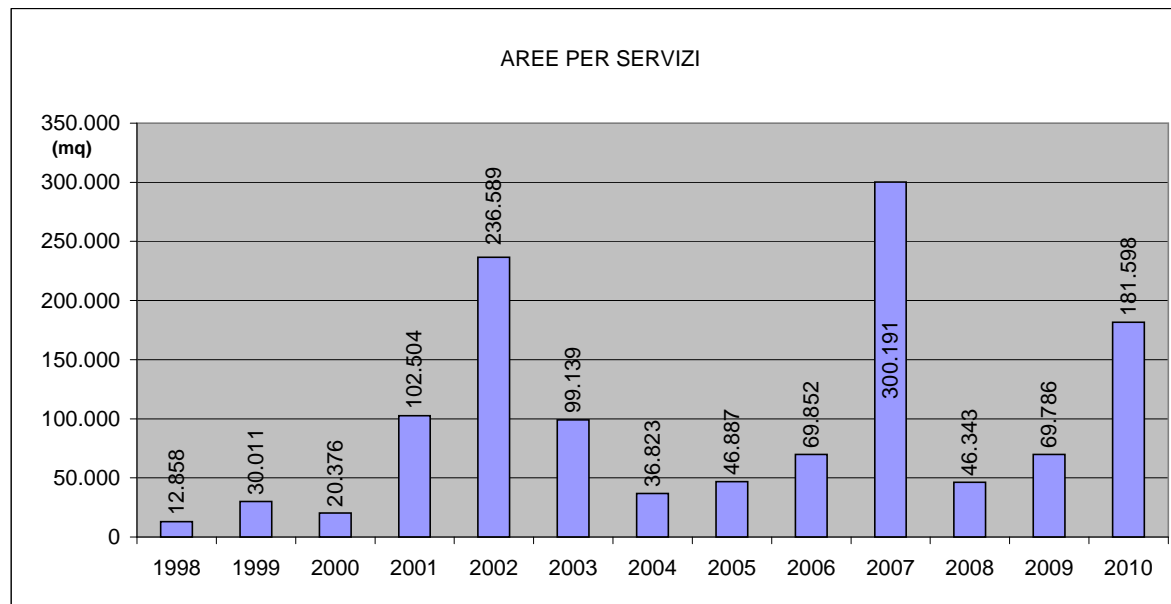


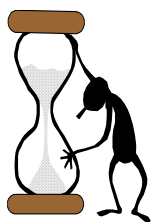
Nuove aree per

SERVIZI

(per pratiche rilasciate nel 2010)

	CENTRO STORICO			ZONA RESIDENZIALE			ZONA PRODUTTIVA			ZONA AGRICOLA			TOTALE (m²)		
	2008	2009	2010	2008	2009	2010	2008	2009	2010	2008	2009	2010	2008	2009	2010
Parcheggio Pubblico	0	0	0	4.604	4.938	18.206	2.637	1.622	1.239	0	0	0	7.241	6.560	19.445
Parcheggio uso Pubblico	0	0	0	615	3.564	38	152	2.987	0	4.265	615	0	5.032	7.166	38
Verde Pubblico	0	0	0	23.121	46.033	123.903	510	0	4.451	0	0	0	23.631	46.033	128.354
Strade	0	0	0	6.684	8.022	29.381	2.545	0	1.500	0	0	0	9.229	8.022	30.881
Piste Ciclabili	0	0	0	1.050	2.005	2.500	160	0	380	0	0	0	1.210	2.005	2.880
Totale	0	0	0	36.074	64.562	174.028	6.004	4.609	7.570	4.265	615	0	46.343	69.786	181.598





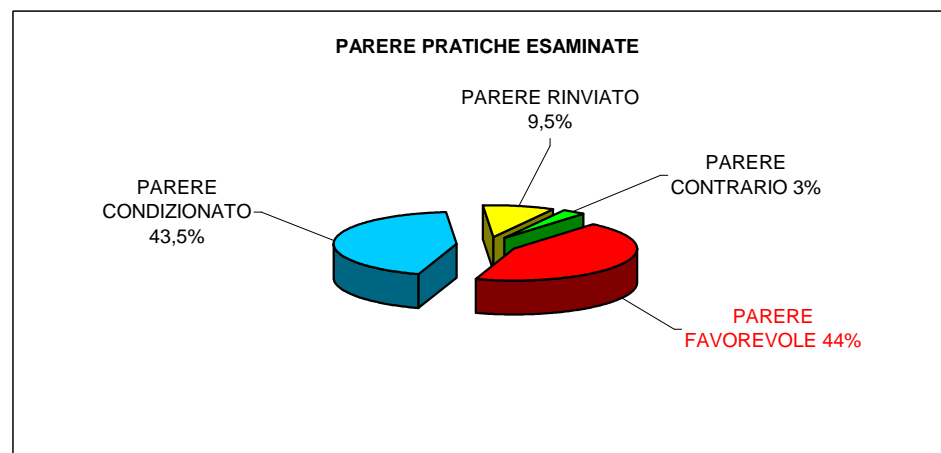
Tempi di rilascio atti

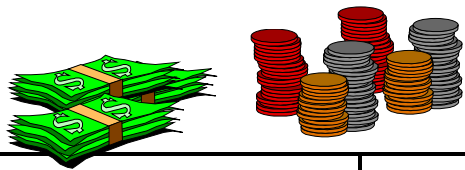
TIPO PRATICA	2007	%	2008	%	2009	%	2010	%	TEMPO DI RILASCIO 2007 (gg)	TEMPO DI RILASCIO 2008 (gg)	TEMPO DI RILASCIO 2009 (gg)	TEMPO DI RILASCIO 2010 (gg)	TEMPO DI LEGGE (gg)
<i>Permessi di Costruire</i>	222	8%	204	8%	165	7%	221	8%	40	38	38	38	75
<i>Autorizzazioni P.P. - SIO</i>	6	0%	4	0,5%	6	0,2%	3	0,5%	–	–	–	–	–
<i>Autorizzazione Amministrativa</i>	56	2%	60	2%	58	2%	55	2%	7	7	7	7	30
<i>Dichiarazione Inizio Attività</i>	792	29%	818	32%	835	34%	764	29%	30	30	30	30	30
<i>Attività Edilizia Libera (L.73/2010)</i>	–	–	–	–	–	–	219	8%	–	–	–	–	–
<i>Valutazione Preventiva</i>	52	2%	29	1%	24	1%	20	1%	24	20	20	20	45
<i>Autorizzazione Paesaggistica D.Lgs. 42/04</i>	–	–	–	–	25	1%	32	1%	–	–	70	70	100
<i>Richiesta Autorizzazione Sismica</i>	28	1%	11	0,5%	16	1%	80	3%	–	–	–	–	–
<i>Denuncia di Deposito Sismico</i>	298	11%	287	11%	361	15%	234	9%	–	–	–	–	–
<i>Certificato di Destinazione Urbanistica</i>	290	11%	232	9%	291	12%	298	11%	4	4	4	4	30
<i>Certificati: Abitabilità/Agibilità</i>	123	5%	80	3%	19	0,8%	13	0,5%	10	10	10	10	30
<i>Volturezioni</i>	57	2%	69	3%	50	2%	53	2%	4	4	4	4	30
<i>Altre certificazioni</i>	798	29%	753	30%	593	24%	673	25%	10	10	10	10	30
Totale	2.722	100%	2.547	100%	2.443	100%	2.665	100%					

Commissioni per la Qualità Architettonica e il Paesaggio



ANNO	RIUNIONI	PRATICHE ESAMINATE	PARERE FAVOREVOLE		PARERE CONDIZIONATO		PARERE CONTRARIO		PARERE RINVIATO	
			n°	%	n°	%	n°	%	n°	%
2002	17	110	84	76%	24	22%	0	0%	2	2%
2003	15	191	112	58,5%	70	36,5%	2	1%	7	4%
2004	13	206	105	51%	81	39%	3	1,5%	17	8,5%
2005	19	189	97	51%	83	44%	0	0%	9	5%
2006	14	151	62	41%	77	51%	0	0%	12	8%
2007	22	245	83	34%	139	56,5%	2	1%	21	8,5%
2008	18	286	111	39%	107	37%	3	1%	65	23%
2009	19	160	79	49%	61	38%	0	0%	20	13%
2010	25	247	109	44%	107	43,5%	8	3%	23	9,5%



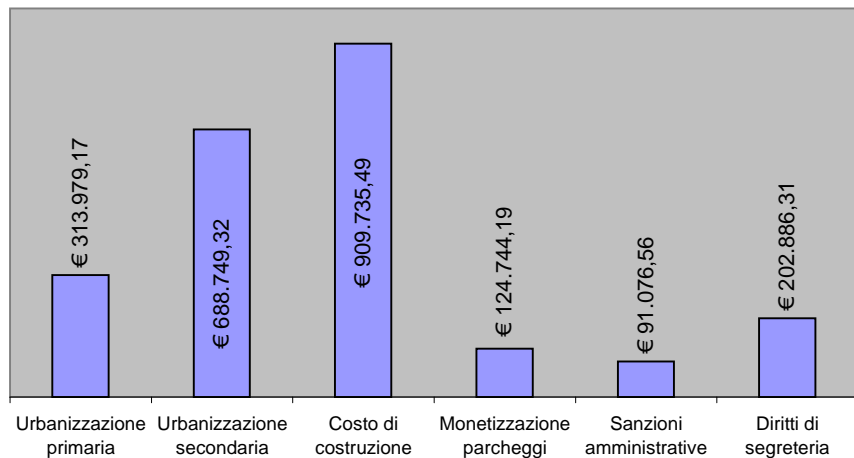


Oneri 2010

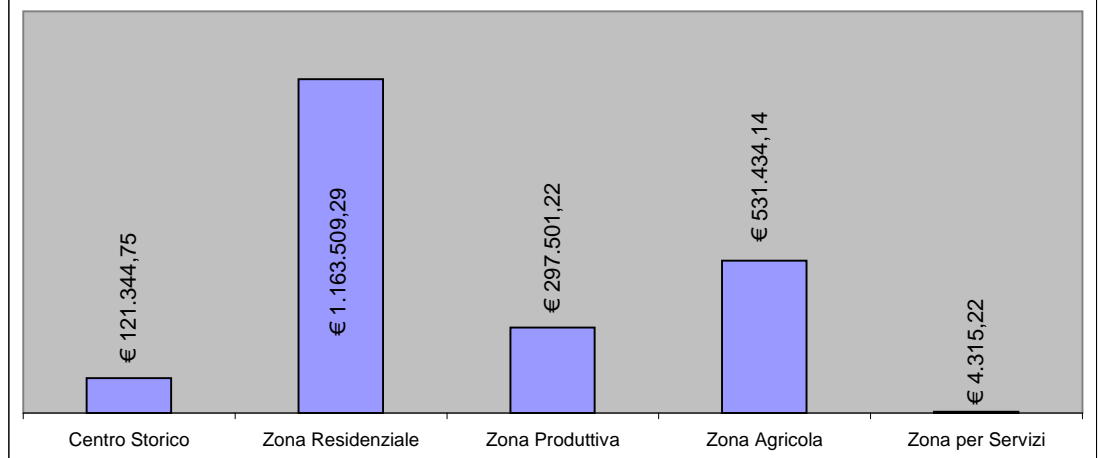
(oneri incassati sulla base del ritiro degli atti)

ONERI	CENTRO STORICO	ZONA RESIDENZIALE	ZONA PRODUTTIVA	ZONA AGRICOLA	ZONA PER SERVIZI	Da anni precedenti incassati nel 2010	TOTALE
Urbanizzazione primaria	€ 35.005,46	€ 101.630,64	€ 40.626,08	€ 108.206,85	€ -	€ 28.510,14	€ 313.979,17
Urbanizzazione secondaria	€ 50.651,22	€ 352.143,57	€ 103.992,59	€ 135.000,22	€ -	€ 46.961,72	€ 688.749,32
Costo di costruzione	€ 10.853,51	€ 554.027,17	€ 98.447,56	€ 190.808,61	€ -	€ 55.598,64	€ 909.735,49
Monetizzazione parcheggi	€ -	€ 82.973,33	€ 23.243,55	€ -	€ -	€ 18.527,31	€ 124.744,19
Sanzioni amministrative	€ 2.232,00	€ 21.768,09	€ 2.500,00	€ 6.256,00	€ -	€ 58.320,47	€ 91.076,56
Diritti di segreteria	€ 22.602,56	€ 50.966,49	€ 28.691,44	€ 91.162,46	€ 4.315,22	€ 5.148,14	€ 202.886,31
TOTALE	€ 121.344,75	€ 1.163.509,29	€ 297.501,22	€ 531.434,14	€ 4.315,22	€ 213.066,42	€ 2.331.171,04

GETTITO 2010 PER TIPO DI CONTRIBUTO



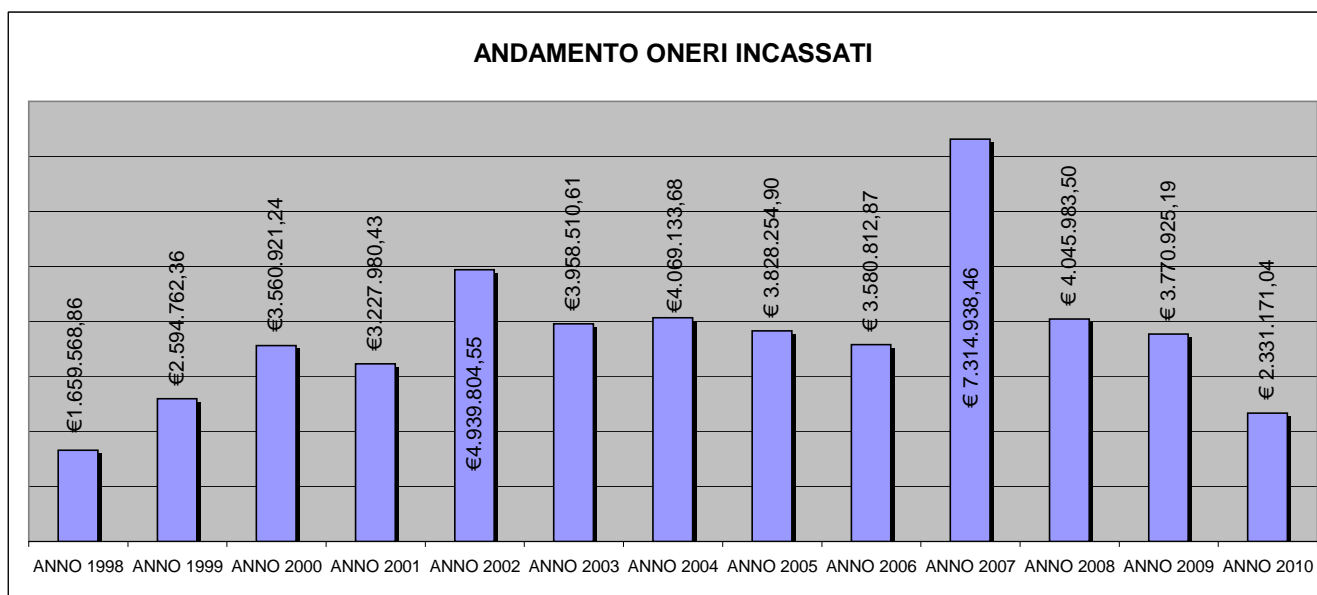
GETTITO 2010 DERIVANTE DALLE VARIE ZONE URBANISTICHE





Andamento Oneri Incassati

	CENTRO STORICO	ZONA RESIDENZIALE	ZONA PRODUTTIVA	ZONA AGRICOLA	ZONA PER SERVIZI	<i>Da anni precedenti</i>	TOTALE
ANNO 1998	€ 221.416,18	€ 334.469,00	€ 287.147,97	€ 154.613,25	€ 1.755,95	€ 660.166,51	€ 1.659.568,86
ANNO 1999	€ 251.815,60	€ 794.268,62	€ 626.006,44	€ 618.214,40	€ 1.781,78	€ 302.675,52	€ 2.594.762,36
ANNO 2000	€ 215.430,10	€ 2.245.817,33	€ 517.582,77	€ 491.116,59	€ 65.151,61	€ 25.822,84	€ 3.560.921,24
ANNO 2001	€ 210.361,36	€ 1.447.417,57	€ 822.501,51	€ 562.791,60	€ 3.021,27	€ 181.887,11	€ 3.227.980,43
ANNO 2002	€ 198.366,89	€ 2.004.341,65	€ 1.893.180,56	€ 747.442,51	€ 1.417,01	€ 95.055,93	€ 4.939.804,55
ANNO 2003	€ 93.884,33	€ 2.505.673,94	€ 567.361,34	€ 517.409,15	€ 3.511,94	€ 270.669,91	€ 3.958.510,61
ANNO 2004	€ 431.820,70	€ 1.414.733,66	€ 775.604,03	€ 907.053,22	€ 18.690,61	€ 521.231,46	€ 4.069.133,68
ANNO 2005	€ 96.778,46	€ 1.208.899,94	€ 793.069,64	€ 843.379,49	€ 6.145,88	€ 879.981,49	€ 3.828.254,90
ANNO 2006	€ 131.458,86	€ 1.594.189,65	€ 555.578,00	€ 637.594,15	€ 3.682,04	€ 658.310,17	€ 3.580.812,87
ANNO 2007	€ 299.355,66	€ 1.677.408,03	€ 4.195.628,12	€ 605.546,04	€ 4.646,50	€ 532.354,11	€ 7.314.938,46
ANNO 2008	€ 72.781,10	€ 526.325,41	€ 275.232,40	€ 1.140.378,99	€ 24.111,41	€ 2.007.154,19	€ 4.045.983,50
ANNO 2009	€ 151.551,95	€ 1.026.024,06	€ 1.316.806,62	€ 421.955,16	€ 6.519,55	€ 848.067,85	€ 3.770.925,19
ANNO 2010	€ 121.344,75	€ 1.163.509,29	€ 297.501,22	€ 531.434,14	€ 4.315,22	€ 213.066,42	€ 2.331.171,04



IN FORTE CRESCITA IL RECUPERO DEL PATRIMONIO ESISTENTE ARRETRANO LE NUOVE COSTRUZIONI

STATISTICA 2010

Rispetto al 2009 le famiglie aumentano di **410 unità** (25.355 in totale), mentre la popolazione aumenta di **486 abitanti** raggiungendo la cifra record di 58.150 abitanti.

Dal 1998 la popolazione del Comune è in **aumento costante (+4.825)** come pure le famiglie **(+4.425)**. E' come se a Faenza in 12 anni, quanto a popolazione, si fosse aggiunto un comune delle stesse dimensioni di Solarolo.

Il centro storico arriva a quota **9.116 residenti con 93 ab/ha**. In questi 12 anni l'aumento di popolazione maggiore è segnalato nella zona industriale +23%, nel centro storico 12%, nella zona agricola +11% e nella zona urbana 6%.

Nonostante la crisi dell'edilizia, nel 2010 sono stati rilasciati **238 appartamenti** contro i **226 del 2009**, attestandosi sui livelli precedenti al 2000, ma con la differenza che ora il **45% sono frutto di interventi di recupero**, mentre nel 2007 anno del *boom* edilizio la percentuale era del 26%.

Dal 1998 sono stati costruiti 5.210 appartamenti: 785 in più rispetto alle nuove famiglie.

Diminuiscono drasticamente le nuove superfici costruite che rispetto al 2009 passano da 63.433 mq ai **29.605 del 2010 (-53%)**.

Il confronto con il 2007 è ancora più eclatante quando si raggiunsero i 144.231 mq di nuove superfici.

Globalmente il settore edilizio a Faenza si mantiene vivace, infatti:

i **procedimenti in materia edilizia** sono in crescita rispetto l'anno precedente: **1.114 nel 2009** e **1.324 nel 2010 (+19%)**. Se gli interventi di nuova costruzione, rispetto all'anno *clou* dell'edilizia, il 2007, calano del 54%, gli **interventi sull'esistente**, già numerosi, **aumentano del 9%**.

Nel 2010 le aree a **verde pubblico** cedute al Comune sono di **12 ettari**.

Dal 1998 il Comune ha **acquisito circa 125 ettari di aree pubbliche** di cui **23 ettari a parcheggio pubblico (3,95 mq/ab)** e **57 ettari a verde pubblico (9,8 mq/ab)**. Questo significa che ogni nuovo abitante ha una dotazione di 118 mq di verde pubblico e 48 mq di parcheggio pubblico.

Nel 2010 sono stati **autorizzati** nel territorio comunale **impianti fotovoltaici** (conteggiando solo quelli a terra) per una **produzione di 15.753 KWp** equivalente alla necessità **di 6.930 appartamenti**.

Nel Comune di Faenza ad oggi ci sono circa 28.210 unità immobiliari destinate a residenza.

Gli **oneri del 2010** si attestano a **€ 2,3 milioni** ritornando agli stessi livelli precedenti al 2000; nel 2009 sono stati di 3,7 milioni.

La **media degli ultimi 10 anni** è a livelli molto alti: ben **€ 4,10 milioni**